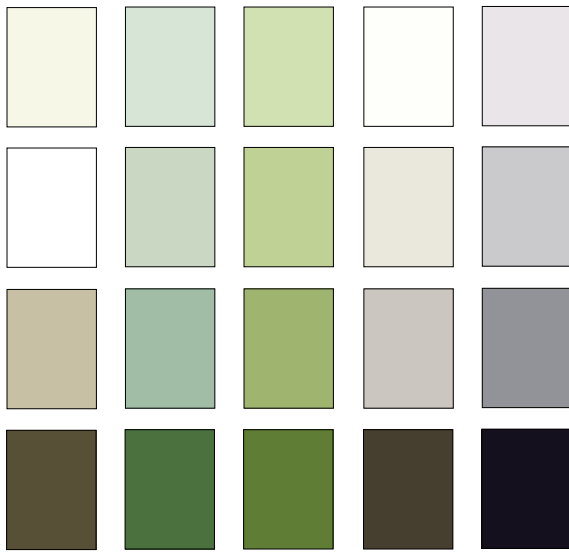


100 % 33 : 66\* 13 : 87\* 7 : 93\*



**476-091 umbra grünlich** ■ loam  
 terre d'ombre verdâtre ■ sombra verdosa  
 umbra verdastra ■ grønn umbra

**476-111 grün** ■ green ■ vert  
 verde ■ verde ■ grønn

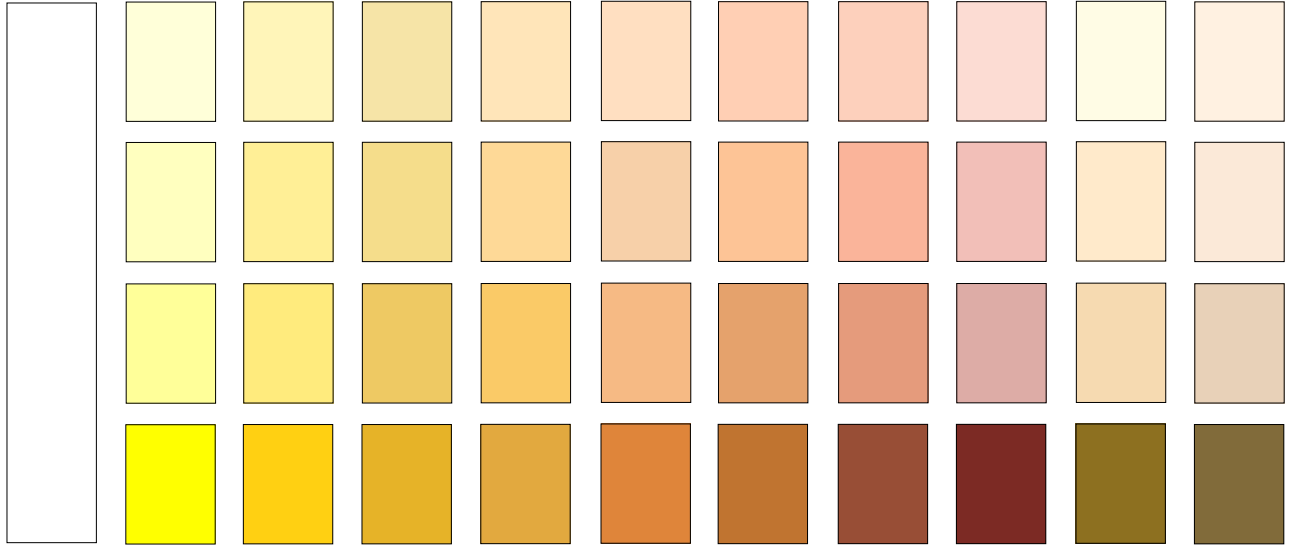
**476-106 grasgrün** ■ grass-green  
 verts d'herbe ■ verde hierba  
 verde erba ■ gressgrønn

**476-084 kiesel** ■ pebble ■ galet  
 grigio ghiata ■ kisel

**476-101 schwarz** ■ black ■ noir  
 negro ■ nero ■ svart

\* Aufhellung jeweils mit STRUTIVOS-Sumpfkalk-Farbe Nr. 475  
 Die Farbtöne können drucktechnisch bedingt vom Original abweichen.

100 % 33 : 66\* 13 : 87\* 7 : 93\*



**476-201 weiß** ■ white ■ blanc  
 blanco ■ bianco ■ hvít

**476-005 sonnengelb** ■ sunny yellow  
 jaune soleil ■ amarillo sol  
 giallo solare ■ solgul

**476-442 goldgelb** ■ golden yellow  
 jaune or ■ amarillo oro  
 giallo oro ■ gullgul

**476-018 honiggelb** ■ honey-yellow  
 jaune comme le miel ■ miel  
 giallo miele ■ homninggul

**476-011 ocker** ■ ochre ■ ocre  
 ocre ■ ocrá ■ oker

**476-024 cognac** ■ cognac  
 cognac ■ cofiac  
 cognac ■ cognac

**476-020 terracotta** ■ terracotta  
 terre cuite ■ terracota  
 terracotta ■ terrakotta

**476-041 englisch rot** ■ english red  
 rouge anglais ■ rojo inglés  
 rosso inglese ■ engelsk rød

**476-051 persisch rot** ■ persian red  
 rouge persan ■ rojo persa  
 rosso persiano ■ persisk rød

**476-211 cremeweiß** ■ cream  
 blanc crème ■ blanco crema  
 bianco crema ■ kremhvít

**476-071 umbra natur** ■ natural umber  
 terre d'ombre naturelle ■ sombra natural  
 umbra natura ■ umbra natur